



МЭРИЯ
города Новосибирска

ДЕПАРТАМЕНТ СТРОИТЕЛЬСТВА И АРХИТЕКТУРЫ
ГЛАВНОЕ УПРАВЛЕНИЕ АРХИТЕКТУРЫ И ГРАДОСТРОИТЕЛЬСТВА

Красный проспект, 50
г. Новосибирск, 630091



ПАСПОРТ ФАСАДОВ

здания, сооружения, нестационарного объекта
на территории города Новосибирска.

Здание по адресу:
Ленинский район, проспект Карла Маркса, д. 47

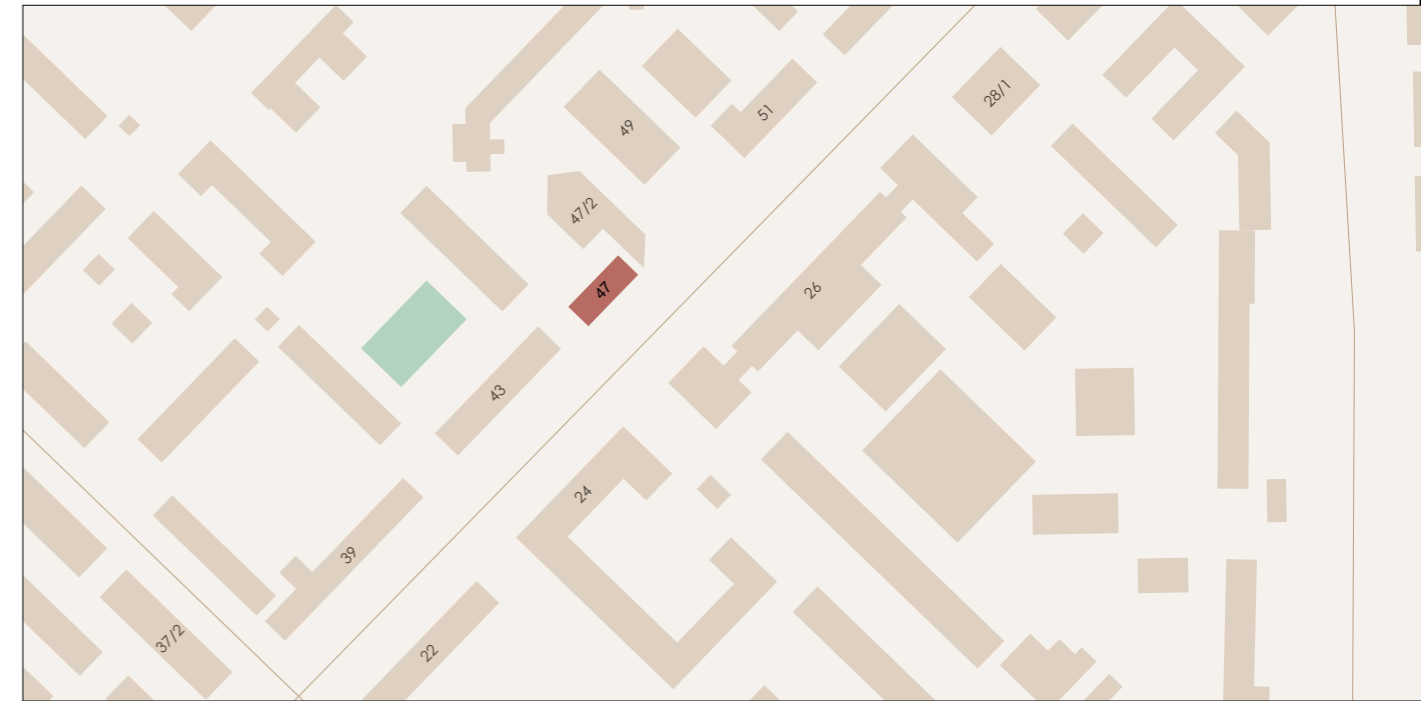
Торгово-офисное здание

Белгород 2021

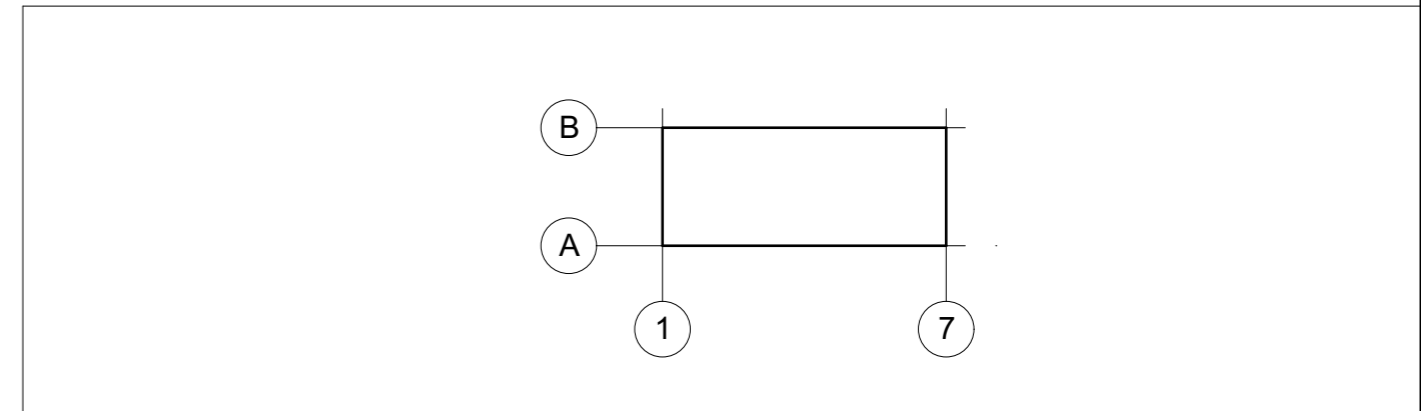
Ведомость чертежей и документов основного комплекта.

№ листа	Наименование
1	Общие данные
2	Существующее архитектурно-колористическое решение фасада в осях 1-7, М 1:150 (главный)
3	Существующее архитектурно-колористическое решение фасада в осях А-В, В-А, М 1:150 (боковой)
4	Существующее архитектурно-колористическое решение фасада в осях 7-1, М 1:150 (дворовой)
5	Схема существующего размещения конструкций и инженерного оборудования на фасаде в осях 1-7, М 1:150
6	Схема существующего размещения конструкций и инженерного оборудования на фасаде в осях А-В, В-А, М 1:150
7	Схема существующего размещения конструкций и инженерного оборудования на фасаде в осях 7-1, М 1:150
8	Перспективное архитектурно-колористическое решение фасада в осях 1-7, М 1:150
9	Перспективное архитектурно-колористическое решение фасада в осях А-В, В-А, М 1:150
10	Перспективное архитектурно-колористическое решение фасада в осях 7-1, М 1:150
11	Схема перспективного размещения конструкций и инженерного оборудования на фасаде в осях 1-7, М 1:150
12	Схема перспективного размещения конструкций и инженерного оборудования на фасаде в осях А-В, В-А, М 1:150
13	Схема перспективного размещения конструкций и инженерного оборудования на фасаде в осях 7-1, М 1:150
14	Ведомость существующей отделки фасадов
15	Ведомость существующих информационных и рекламных конструкций
16	Ведомость перспективной отделки фасадов
17	Ведомость перспективных информационных и рекламных конструкций
18	Фотофиксация существующего состояния фасадов. Главный фасад, боковые фасады, дворовой фасад. Кровля.
19	Фотофиксация существующего состояния фасадов. Главный фасад, боковые фасады, дворовой фасад. Кровля.
20	Фотофиксация существующего состояния фасадов. Главный фасад, боковые фасады, дворовой фасад. Кровля.

Ситуационная план-схема с размещением объекта. Масштаб (1:2000)



План координационных осей.



Пояснительная записка

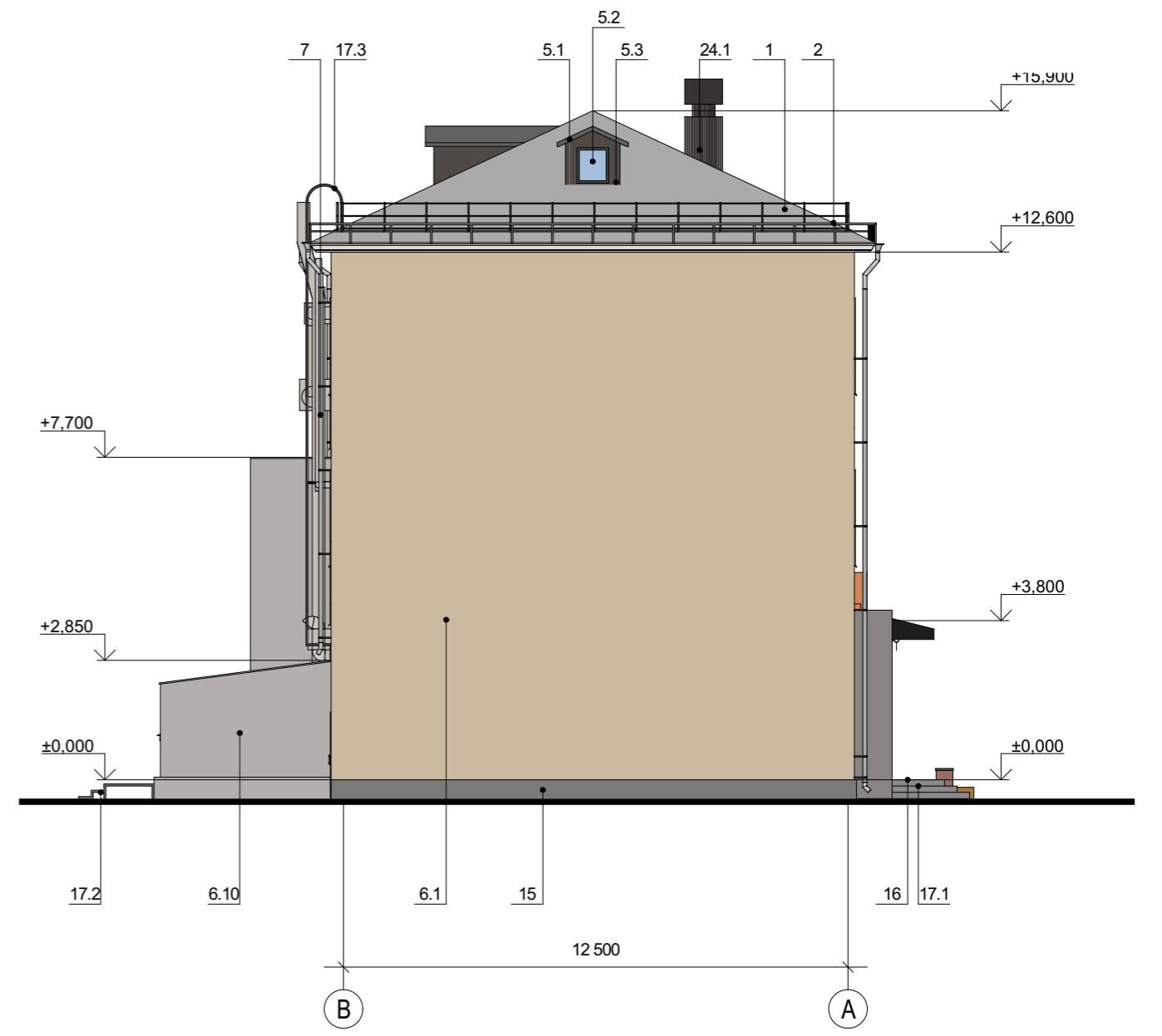
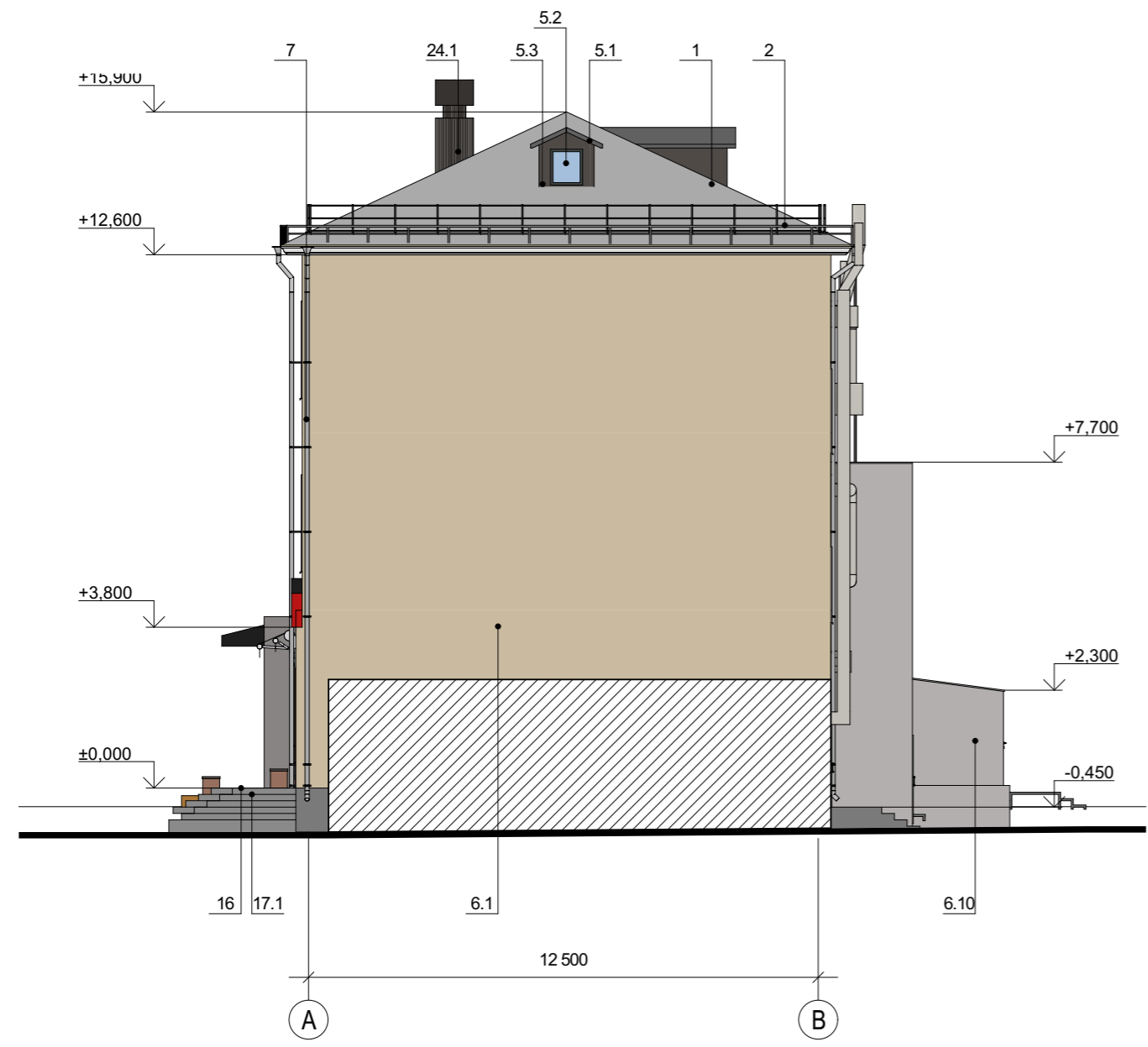
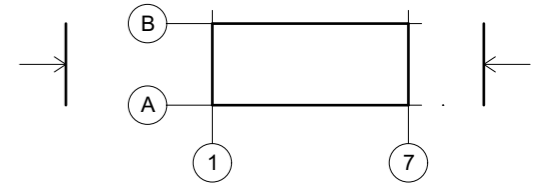
- Альбом фасадов здания выполнен на основании к подготовке паспорта фасадов - комплексное проектное предложение по архитектурно-средовому оформлению проспекта Карла Маркса в городе Новосибирск;
- год постройки: —;
- кадастровый номер земельного участка, на котором расположен объект: 54:35:064315:62;
- кадастровый номер объекта: —;
- конструктивное решение: стены - кирпичные, внешняя отделка - плитка облицовочная, Окна - ПВХ, Двери - металлические;
- этажность: 3;
- строительный объем: 6 693.9 м³;
- площадь здания: 421 м²;

Выполнил	Новоселов	Подпись	Дата	Торговое здание по адресу: Ленинский район, проспект Карла Маркса, д. 47	
Проверил	Воронин	Дата	Дата		
Общие данные				Разработчик	Лист
				ООО "Архитектурное бюро Максима Воронина"	1



Примечания: Данный лист смотреть совместно с листом № 14 "Ведомость существующей отделки фасадов"

Выполнил	Новоселов	Подпись	Дата	Торговое здание по адресу: Ленинский район, проспект Карла Маркса, д. 47	
Проверил	Воронин	<i>[Signature]</i>	Дата		
				Существующее архитектурно-колористическое решение фасада в осях 1-7, М 1:150 (главный)	Разработчик
					ООО "Архитектурное бюро Максима Воронина"
					Лист
					2



Примечания: Данный лист смотреть совместно с листом № 14 "Ведомость существующей отделки фасадов"

		Подпись	Дата	Торговое здание по адресу: Ленинский район, проспект Карла Маркса, д. 47		
Выполнил	Новоселов	<i>[Signature]</i>	Дата			
Проверил	Воронин	<i>[Signature]</i>	Дата	Существующее архитектурно-колористическое решение фасада в осях А-В, В-А, М 1:150 (боковой)		Разработчик ООО "Архитектурное бюро Максима Воронина"
						Лист 3



Примечания: Данный лист смотреть совместно с листом № 14 "Ведомость существующей отделки фасадов"

Выполнил	Новоселов	Подпись	Дата	Торговое здание по адресу: Ленинский район, проспект Карла Маркса, д. 47	
Проверил	Воронин	<i>[Signature]</i>	Дата		
				Существующее архитектурно-колористическое решение фасада в осях 7-1, М 1:150 (дворовой)	Разработчик
					ООО "Архитектурное бюро Максима Воронина"
					Лист
					4



Существующие информационные и рекламные конструкции

- ТЕКСТ Настенное панно / фасадная вывеска - без подложки
- ТЕКСТ Настенное панно / фасадная вывеска - на подложке
- К Консольная вывеска / кронштейн
- Т Табличка
- А Указатель с наименованием улицы и номером дома
- [X] Декоративная пленка на поверхности остекления

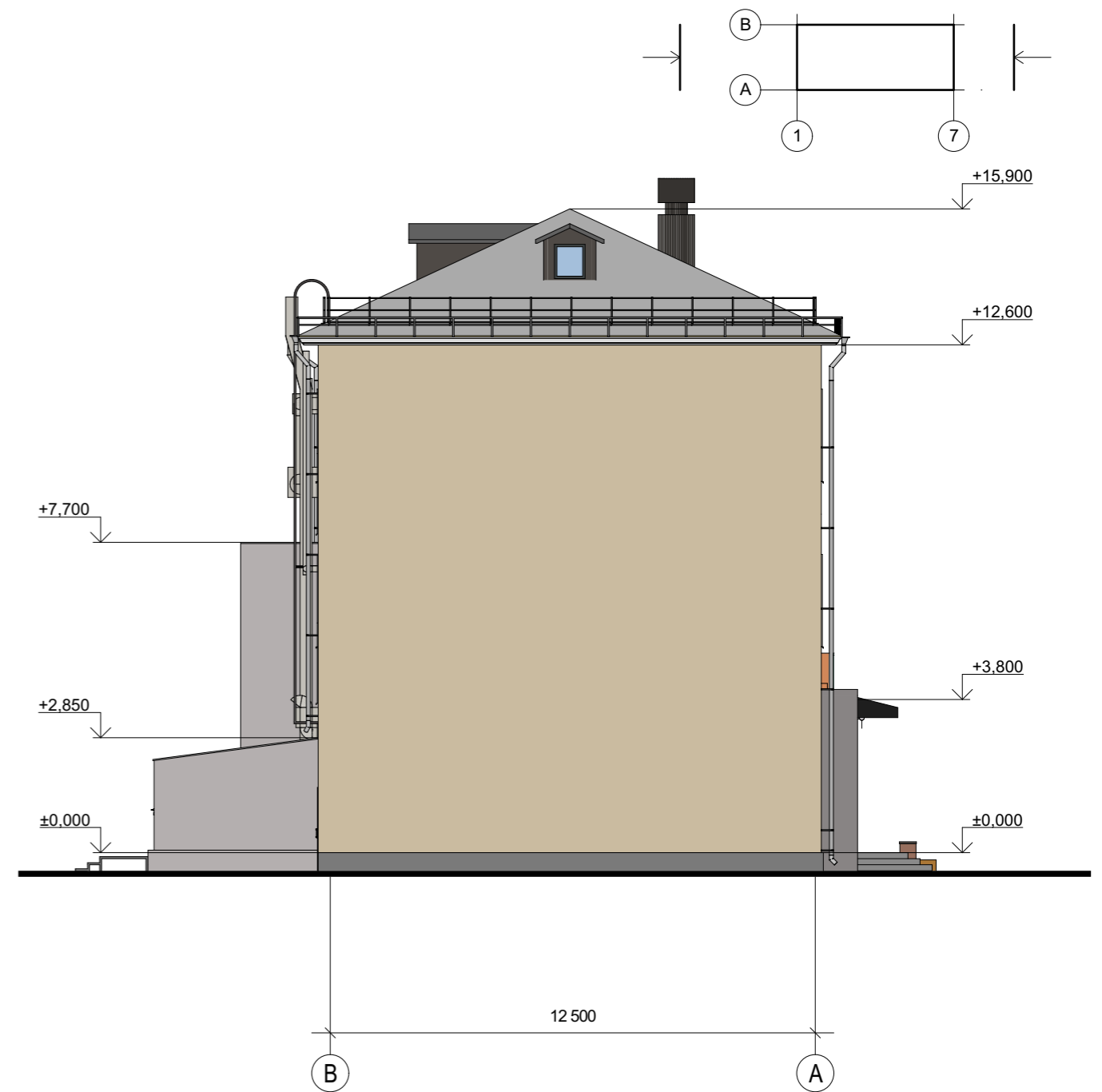
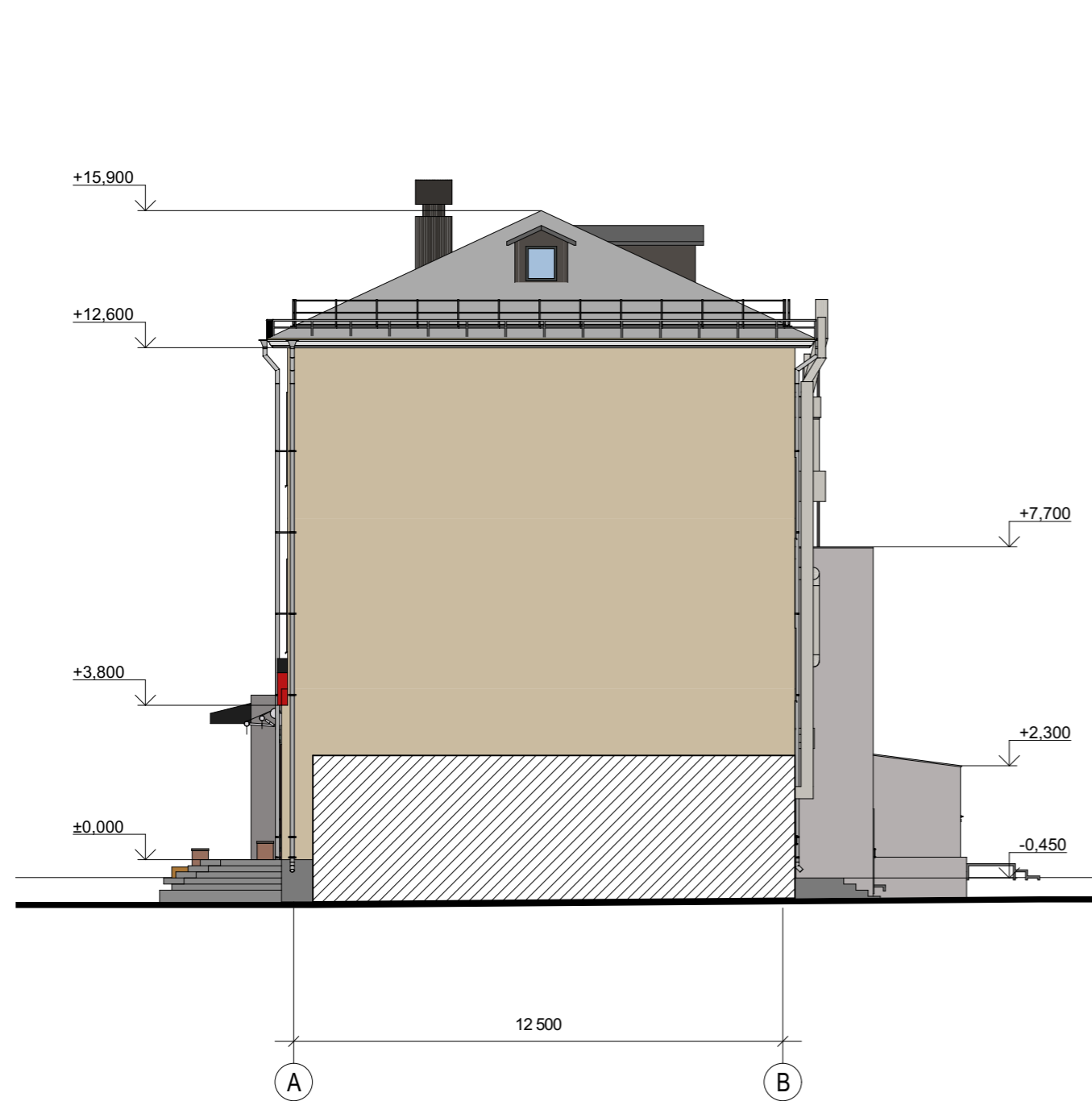
Дополнительное оборудование

- Существующее размещение блоков кондиционеров
- ▼ Осветительное оборудование
- Камера видеонаблюдения

Примечания: Данный лист смотреть совместно с листом № 15 "Ведомость существующих информационных и рекламных конструкций"

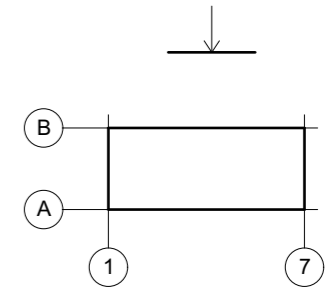
Примечания: Данный лист смотреть совместно с листом № 14 "Ведомость существующей отделки фасадов"

		Подпись	Дата	Торговое здание по адресу: Ленинский район, проспект Карла Маркса, д. 47		
Выполнил	Новоселов	<i>[Signature]</i>	Дата	Схема существующего размещения конструкций и инженерного оборудования на фасаде в осях 1-7, М 1:150	Разработчик	Лист
Проверил	Воронин	<i>[Signature]</i>	Дата		ООО "Архитектурное бюро Максима Воронина"	5



Примечания: Данный лист смотреть совместно с листом № 15 "Ведомость существующих информационных и рекламных конструкций"

		Подпись	Дата	Торговое здание по адресу: Ленинский район, проспект Карла Маркса, д. 47		
Выполнил	Новоселов	<i>[Signature]</i>	Дата			
Проверил	Воронин	<i>[Signature]</i>	Дата	Схема существующего размещения конструкций и инженерного оборудования на фасаде в осях А-В, В-А, М 1:150	Разработчик	Лист
					ООО "Архитектурное бюро Максима Воронина"	6



Существующие информационные и рекламные конструкции

Декоративная пленка на поверхности остекления

Дополнительное оборудование

Существующее размещение блоков кондиционеров

Осветительное оборудование

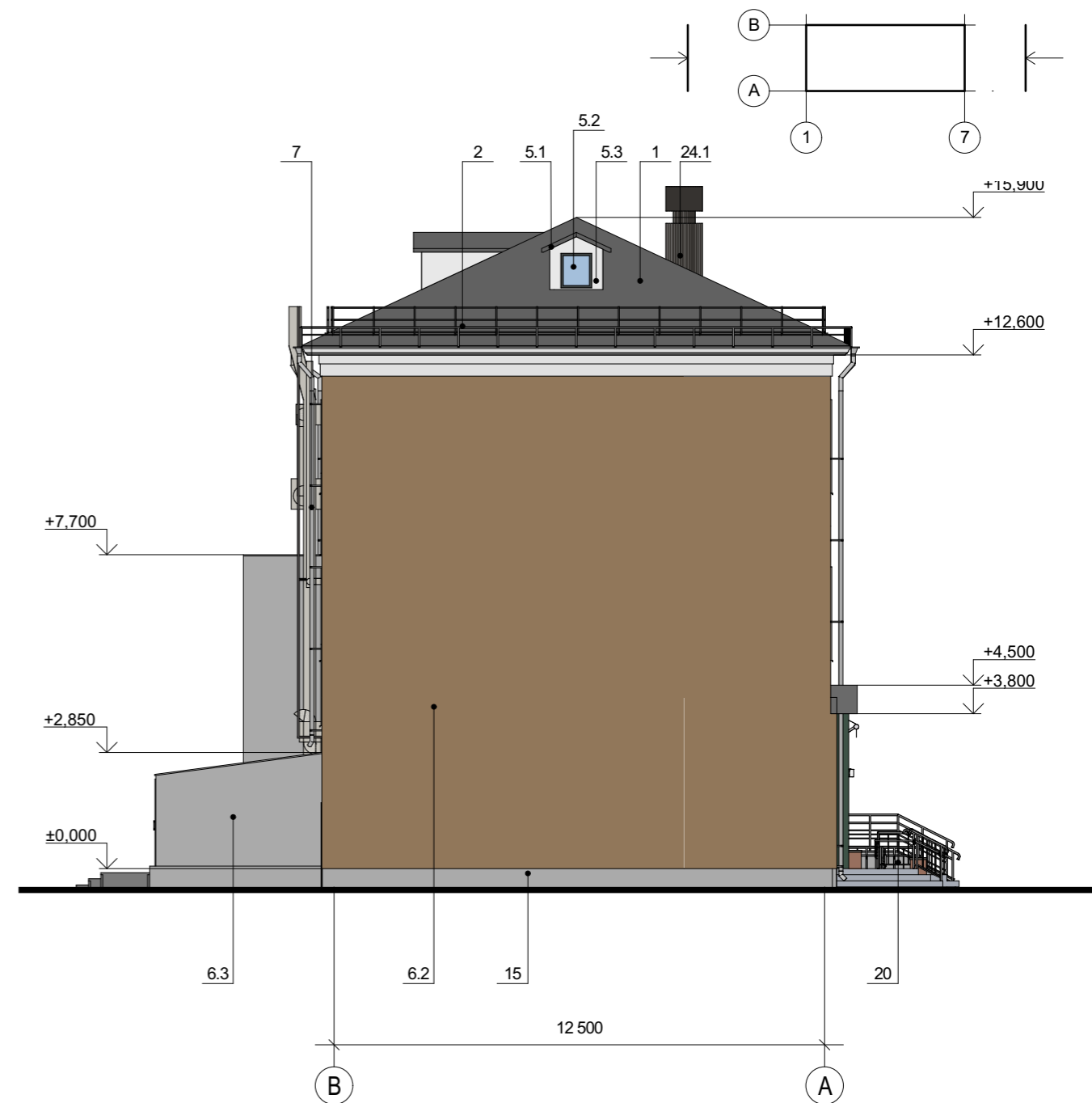
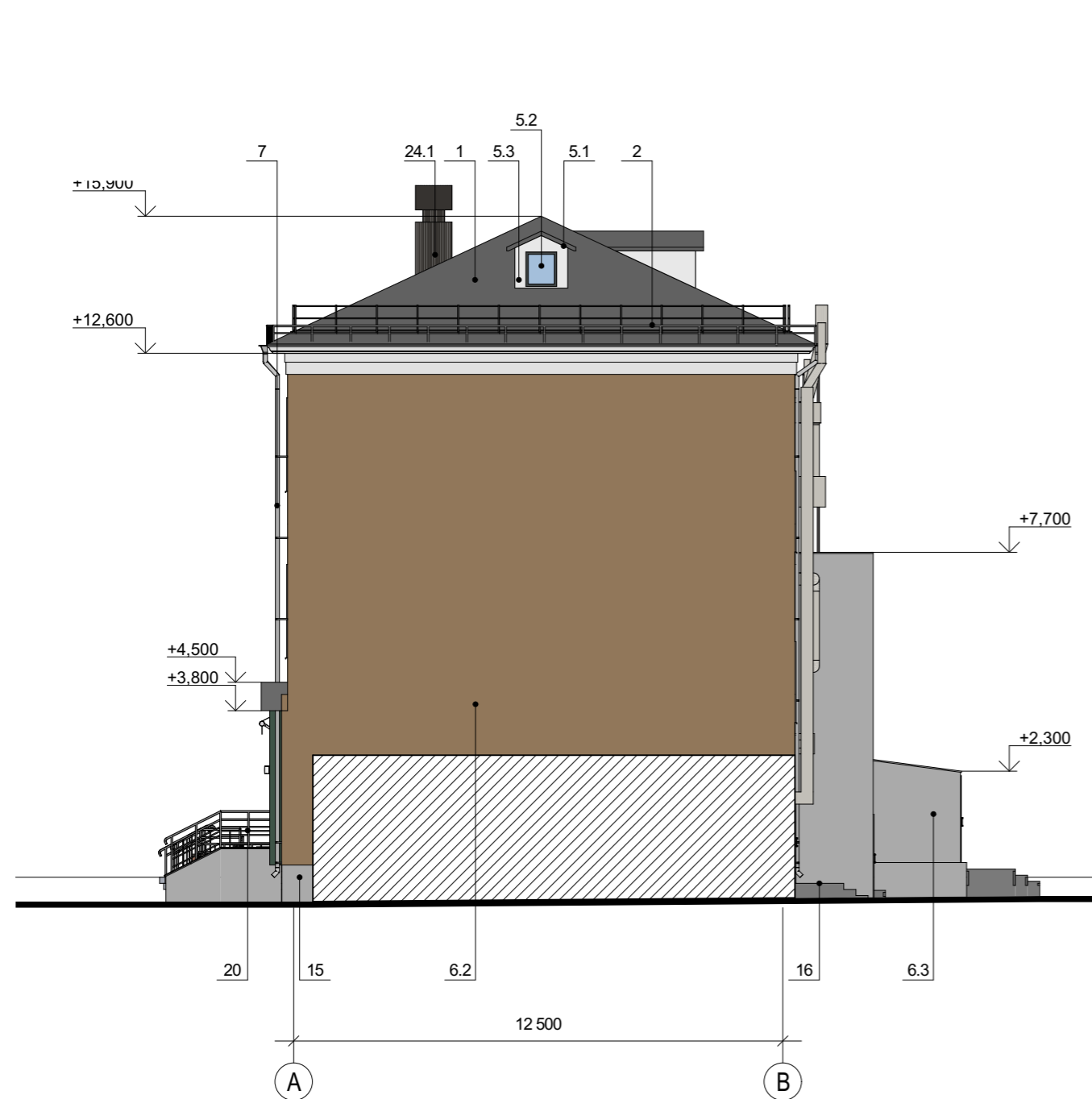
Примечания: Данный лист смотреть совместно с листом № 15 "Ведомость существующих информационных и рекламных конструкций"

Выполнил	Новоселов	Подпись	Дата	Торговое здание по адресу: Ленинский район, проспект Карла Маркса, д. 47		
Проверил	Воронин		Дата			
				Схема существующего размещения конструкций и инженерного оборудования на фасаде в осях 7-1, М 1:150	Разработчик	Лист
					ООО "Архитектурное бюро Максима Воронина"	7



Примечания: Данный лист смотреть совместно с листом № 16 "Ведомость перспективной отделки фасадов"

Выполнил	Новоселов	Подпись	Дата	Торговое здание по адресу: Ленинский район, проспект Карла Маркса, д. 47	
Проверил	Воронин	<i>[Signature]</i>	Дата		
				Перспективное архитектурно-колористическое решение фасада в осях 1-7, М 1:150	Лист
				Разработчик	8
				ООО "Архитектурное бюро Максима Воронина"	



Примечания: Данный лист смотреть совместно с листом № 16 "Ведомость перспективной отделки фасадов"

Выполнил	Новоселов	Подпись	Дата	Торговое здание по адресу: Ленинский район, проспект Карла Маркса, д. 47		
Проверил	Воронин	<i>[Signature]</i>	Дата			
				Перспективное архитектурно-колористическое решение фасаде в осях А-В, В-А, М 1:150	Разработчик	Лист
					ООО "Архитектурное бюро Максима Воронина"	9



Примечания: Данный лист смотреть совместно с листом № 16 "Ведомость перспективной отделки фасадов"

Выполнил	Новоселов	Подпись	Дата	Торговое здание по адресу: Ленинский район, проспект Карла Маркса, д. 47	
Проверил	Воронин	<i>[Signature]</i>	Дата		
				Перспективное архитектурно-колористическое решение фасада в осях 7-1, М 1:150	Лист
				Разработчик	10
				ООО "Архитектурное бюро Максима Воронина"	



Перспективные информационные и рекламные конструкции

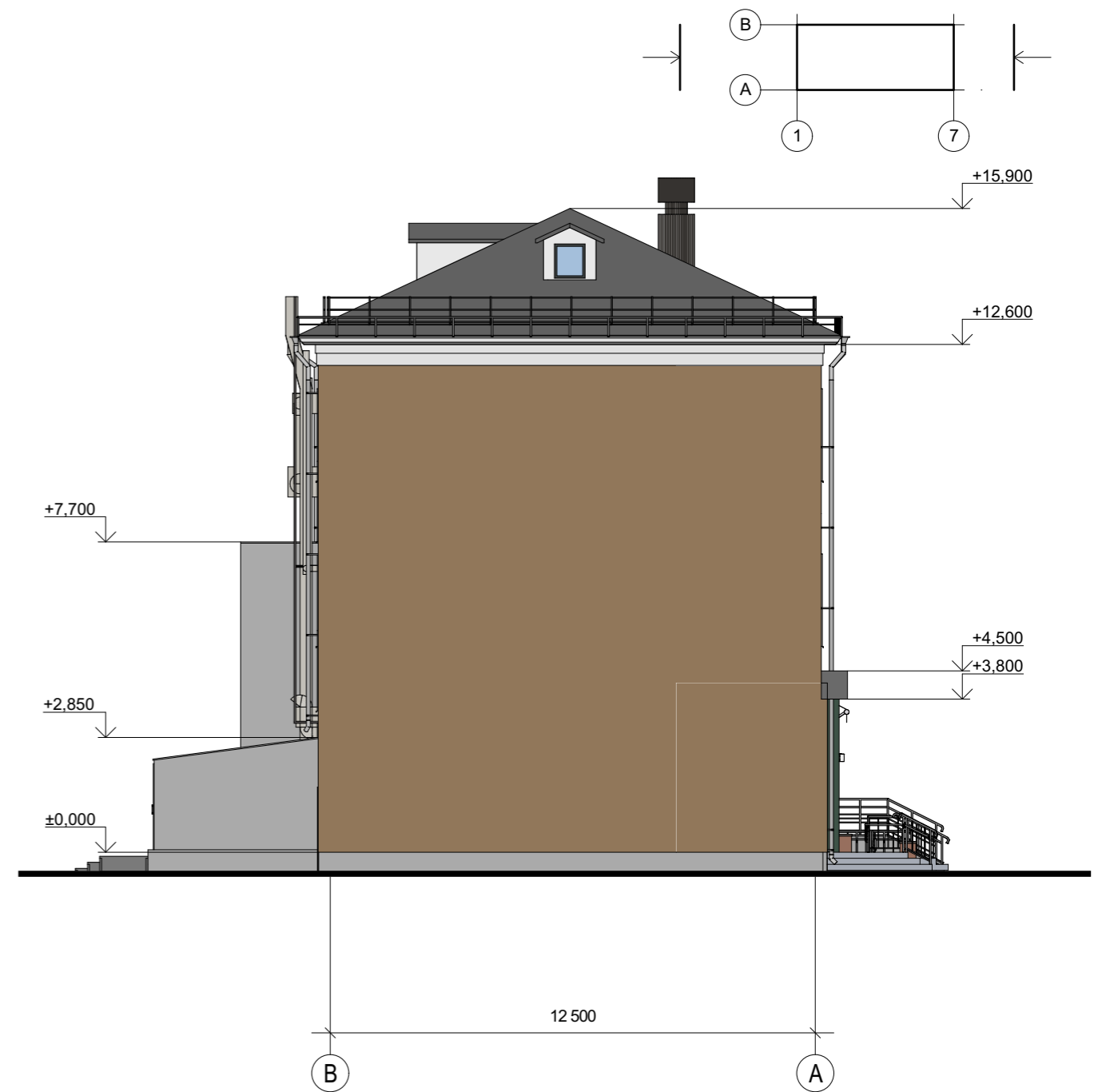
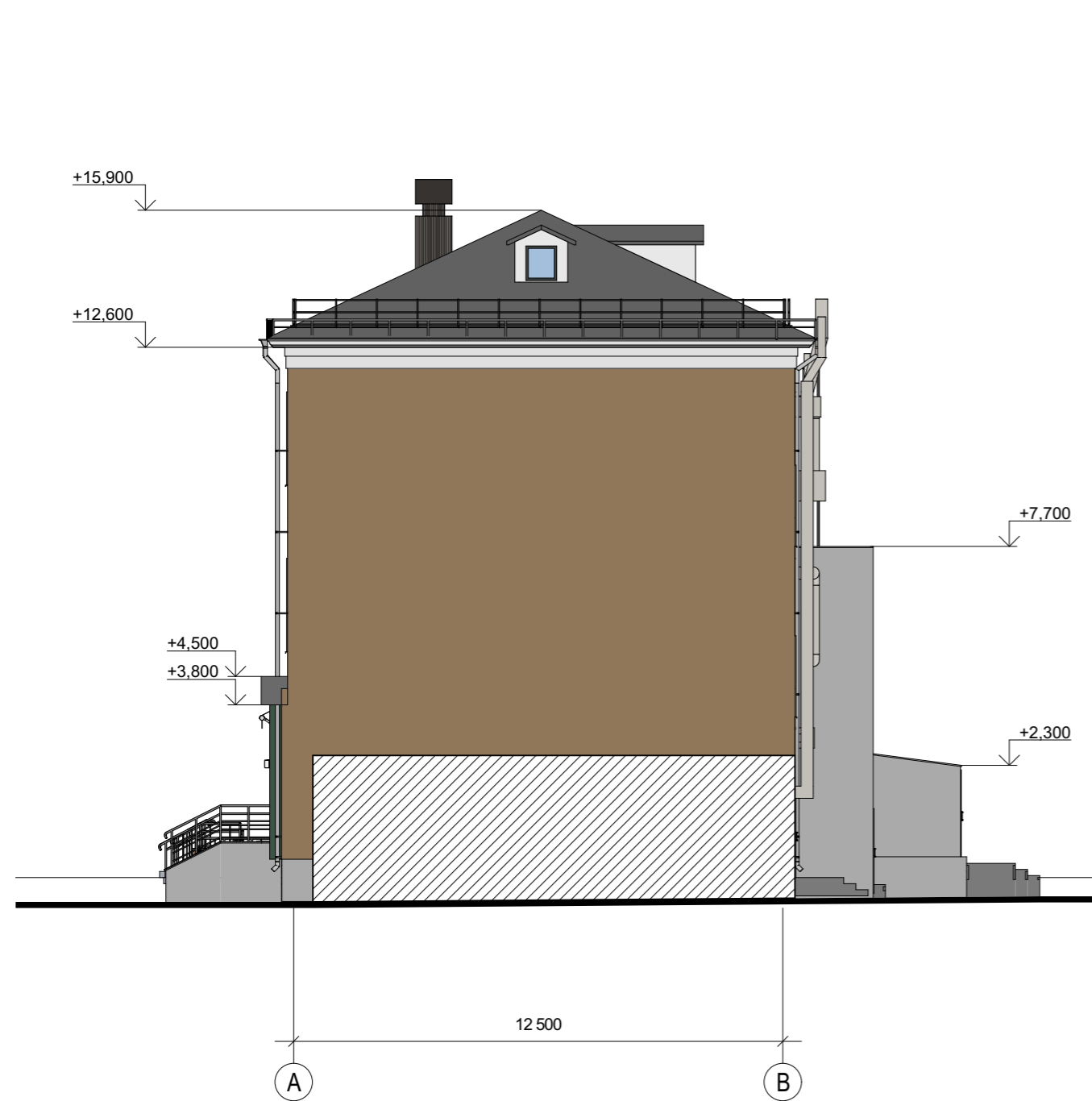
- текст Настенное панно / фасадная вывеска - на подложке
- Т Табличка
- А Указатель с наименованием улицы и номером дома

Дополнительное оборудование

- Камера видеонаблюдения
- ▼ Оборудование архитектурного освещения

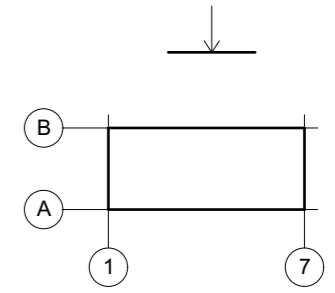
Примечания: Данный лист смотреть совместно с листом № 17 "Ведомость перспективных информационных и рекламных конструкций"

Выполнил	Новоселов	Подпись	Дата	Торговое здание по адресу: Ленинский район, проспект Карла Маркса, д. 47		
Проверил	Воронин	<i>[Signature]</i>	Дата			
Схема перспективного размещения конструкций и инженерного оборудования на фасаде в осях 1-7, М 1:150				Разработчик	Лист	
				ООО "Архитектурное бюро Максима Воронина"		11





Примечания: Данный лист смотреть совместно с листом № 17 "Ведомость перспективных информационных и рекламных конструкций"


		Подпись	Дата	Торговое здание по адресу: Ленинский район, проспект Карла Маркса, д. 47		
Выполнил	Новоселов	<i>[Signature]</i>	Дата			
Проверил	Воронин	<i>[Signature]</i>	Дата	Схема перспективного размещения конструкций и инженерного оборудования на фасаде в осях А-В, В-А, М 1:150	Разработчик	Лист
					ООО "Архитектурное бюро Максима Воронина"	12



Дополнительное оборудование

-  Перспективное размещение блоков кондиционеров
-  Осветительное оборудование

Примечания: Данный лист смотреть совместно с листом № 17 "Ведомость перспективных информационных и рекламных конструкций"

Выполнил	Новоселов	Подпись	Дата	Торговое здание по адресу: Ленинский район, проспект Карла Маркса, д. 47		
Проверил	Воронин		Дата			
Схема перспективного размещения конструкций и инженерного оборудования на фасаде в осях 7-1, М 1:150				Разработчик	Лист	
				ООО "Архитектурное бюро Максима Воронина"	13	

Ведомость существующей отделки фасадов

№ п/п	Наименование элемента	Материал и/или вид отделки	Марка цвета по палитрам: RAL, NCS	Образец колера	Примечание
1	Кровля	Металлопрофиль	RAL 7040		—
2	Ограждение кровли	Металл	RAL 7040		—
5.1	Слуховые окна	Оцинкованная сталь	RAL 7040		—
5.2		Деревянная рама	RAL 7024		—
5.3		Деревянный профиль	RAL 7024		—
6.1	Стены	Облицовочная плитка	NCS S 1002-Y50R		—
6.2		Кирпич	NCS S 1502-Y50R		—
6.3		Кирпич	NCS S 2050-Y30R		—
6.4		Кирпич	NCS S 7020-Y10R		—
6.5		Кирпич	NCS S 8000-N		—
6.6		Кирпич	NCS S 0530-Y		—
6.7		Кирпич	NCS S 0500-N		—
6.8		Композитные панели	RAL 6027		—
6.9		Фасадная панель	RAL 7035		—
6.10		Металлопрофиль	RAL 7035		—
6.11		Кирпич	NCS S 1002-Y50R		—
7	Трубы водостоков	Металл	RAL 7035		—
12	Оконные проемы	ПВХ профиль	RAL 9010		—
13.1	Дверные проемы	ПВХ профиль	RAL 9010		—
13.2		ПВХ профиль	NCS S 6000-N		—
13.3		ПВХ профиль	RAL 6027		—
13.4		Металл, окраска	NCS S 7502-B		—
13.5		Металл, окраска	NCS S 6000-N		—
13.6		Металл, окраска	RAL 9010		—
15	Цоколь	Штукатурка	NCS S 4000-N		—
16	Площадки входов	Тротуарная плитка	NCS S 6000-N		—
17.1	Лестницы	Керамогранит на клею	NCS S 6000-N		—
17.2		Металл, окраска	RAL 7035		—
17.3		Металл, окраска	RAL 7035		Приставная лестница
20	Козырьки	Композитные панели	NCS S 7502-B		—
22	Фризы	Композитные панели	RAL 9010		—
24	Иные элементы, устройства, оборудование (при их наличии)				
24.1	Вент каналы	Металл, окраска	NCS S 7502-B		—
24.2		Оцинкованная сталь	RAL 7035		Вентиляционная труба

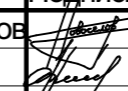
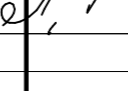
Выполнил	Новоселов	Подпись	Дата	Торговое здание по адресу: Ленинский район, проспект Карла Маркса, д. 47	
Проверил	Воронин	Дата	Дата		
				Разработчик	Лист
				Ведомость существующей отделки фасадов	ООО "Архитектурное бюро Максима Воронина"
					14

Ведомость существующих информационных конструкций

№ поз	Вид конструкции	Количество (шт.)	Освещение	Место расположения	Габаритные размеры	Отметка конструкции
ИК 1	Табличка	1	Отсутствует	Фасад в осях 1-7	0,4 м x 0,5 м	+ 2,950
ИК 2		1	Отсутствует	Фасад в осях 1-7	0,4 м x 0,5 м	+ 2,400
ИК 3		1	Отсутствует	Фасад в осях 1-7	0,4 м x 0,5 м	+ 1,850
ИК 4		1	Отсутствует	Фасад в осях 1-7	0,4 м x 0,5 м	+ 1,200
ИК 5		1	Отсутствует	Фасад в осях 1-7	0,4 м x 0,5 м	+ 0,650
ИК 6		1	Отсутствует	Фасад в осях 1-7	0,4 м x 0,5 м	+ 0,100
ИК 7		1	Отсутствует	Фасад в осях 1-7	0,4 м x 0,5 м	+ 3,450
ИК 8		1	Отсутствует	Фасад в осях 1-7	0,4 м x 0,5 м	+ 2,650
ИК 9		1	Отсутствует	Фасад в осях 1-7	0,4 м x 0,5 м	+ 1,850
ИК 10		1	Отсутствует	Фасад в осях 1-7	0,4 м x 0,5 м	+ 1,050
ИК 11		3	Отсутствует	Фасад в осях 1-7	0,4 м x 0,9 м	+ 1,250

Ведомость существующих рекламных конструкций

№ поз	Вид конструкции	Количество (шт.)	Освещение	Место расположения	Габаритные размеры	Отметка конструкции
РК 1	Фасадная вывеска без подложки	1	Отсутствует	Фасад в осях 1-7	8,0 м x 1,6 м	+ 10,300
РК 2	Фасадная вывеска на подложке	4	Отсутствует	Фасад в осях 1-7	7,5 м x 1,5 м	+ 5,100
РК 3	Фасадная вывеска на подложке	1	Отсутствует	Фасад в осях 1-7	5,5 м x 1,0 м	+ 5,100
РК 4	Консольная вывеска	1	Отсутствует	Фасад в осях 1-7	0,7 x 0,7 м	+ 10,500
РК 5	Фасадная вывеска на подложке	1	Отсутствует	Фасад в осях 1-7	10,5 м x 1,0 м	+ 5,750
РК 6	Планшетный короб	2	Отсутствует	Фасад в осях 1-7	0,4 м x 0,9 м	+ 0,800
РК 7	Консольная вывеска	1	Отсутствует	Фасад в осях 1-7	0,7 x 0,7 м	+ 3,200
РК 8	Консольная вывеска	1	Отсутствует	Фасад в осях 1-7	0,7 x 0,7 м	+ 5,300

		Подпись	Дата	Торговое здание по адресу: Ленинский район, проспект Карла Маркса, д. 47	
Выполнил	Новоселов		Дата		
Проверил	Воронин		Дата	Ведомость существующих информационных и рекламных конструкций	

Ведомость перспективной отделки фасадов

№ п/п	Наименование элемента	Материал и/или вид отделки	Марка цвета по палитрам: RAL, NCS	Образец колера	Примечание
1	Кровля	Металлопрофиль, окраска	RAL 7023		—
2	Ограждение кровли	Металл, окраска	RAL 7035		Решетчатое ограждение
3	Навесы	—	—	—	—
4	Карнизы	Окраска	RAL 9010		—
5.1	Слуховые окна	Оцинкованная сталь	RAL 7035		—
5.2		ПВХ профиль	RAL 7024		—
5.3		ПВХ профиль	NCS S 2010-Y20R		—
6.1	Стены	Плитка облицовочная, окраска	NCS S 2010-Y20R		—
6.2		Плитка облицовочная, окраска	NCS S 5020-Y20R		—
6.3		Окраска	RAL 7004		—
6.4		Кирпич керамический, окраска	NCS S 2010-Y20R		—
6.5		Кирпич керамический, окраска	NCS S 5020-Y20R		—
7	Трубы водостоков	Оцинкованная сталь	—	—	—
8	Подоконные сливы	Оцинкованная сталь, окраска	RAL 9010		—
9	Пилястры	Декоративные панели из композитных материалов	RAL 6028		—
10	Наличники	—	—	—	—
11	Ограждение балконов и лоджий	—	—	—	—
12.1	Оконные проемы	ПВХ профиль	RAL 9010		—
12.2		ПВХ профиль	RAL 7024		—
13.1	Дверные проемы	ПВХ профиль	RAL 7024		—
13.2		Металл, окраска	RAL 7024		—
15	Цоколь	Керамогранит на клею	NCS S 8000-N		—
16	Площадки входов	Плиты архитектурного бетона	NCS S 4000-N		—
17	Лестницы	Плиты архитектурного бетона	NCS S 4000-N		—
18	Боковая плоскость пандуса	Керамогранит на клею	NCS S 8000-N		—
19	Покрытие пандуса	Бетон	NCS S 4000-N		—
20	Ограждение лестниц и пандусов	Металл, окраска	RAL 7035		Решетчатое ограждение
21	Ограждающие конструкции тамбуров	—	—	—	—
22	Фризы	Панели из композита	RAL 7043		—
23	Цокольный валик	Штукатурка, окраска	NCS S 0500-N		—
24.1	Иные элементы, устройства, оборудование (при их наличии)	Панели из композита	NCS S 8000-N		Вентиляционная труба
24.2		Панели из композита	RAL 7035		Вентиляционная труба

		Подпись	Дата	Торговое здание по адресу: Ленинский район, проспект Карла Маркса, д. 47	
Выполнил	Новоселов		Дата		
Проверил	Воронин		Дата	Ведомость перспективной отделки фасадов	
				ООО "Архитектурное бюро Максима Воронина"	16

Ведомость перспективных информационных конструкций


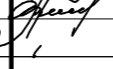
№ поз	Вид конструкции	Количество (шт.)	Освещение	Место расположения	Габаритные размеры	Отметка конструкции
ИК 1	Табличка	1	Отсутствует	Фасад в осях 1-7	0,6 х 0,8 м	+ 1,400
ИК 2	Табличка	1	Отсутствует	Фасад в осях 1-7	0,6 х 0,8 м	+ 2,100
ИК 3	Табличка	3	Отсутствует	Фасад в осях 1-7	0,3 х 0,4 м	+ 1,600
ИК 4	Табличка	2	Отсутствует	Фасад в осях 1-7, 7-1	0,3 х 0,4 м	+ 0,950
ИК 5	Табличка	1	Отсутствует	Фасад в осях 7-1	0,3 х 0,4 м	+ 1,650

Ведомость перспективных рекламных конструкций

№ поз	Вид конструкции	Количество (шт.)	Освещение	Место расположения	Габаритные размеры	Отметка конструкции
РК 1	Настенное панно без подложки	6	Отсутствует	Фасад в осях 1-7	9,7 м х 0,5 м	+ 5,100

Ведомость прочих перспективных конструкций

№ поз	Вид конструкции	Количество (шт.)	Освещение	Место расположения	Габаритные размеры	Отметка конструкции
ИК 11	Указатель с наименованием улицы и номером дома	2	Отсутствует	Фасад в осях 1-7	0,35 х 1,9 м	+ 6,400

		Подпись	Дата	Торговое здание по адресу: Ленинский район, проспект Карла Маркса, д. 47	
Выполнил	Новоселов		Дата		
Проверил	Воронин		Дата	Ведомость перспективных информационных и рекламных конструкций	Разработчик
					ООО "Архитектурное бюро Максима Воронина"
					17



Главный фасад 1-7



Фасад 1-7



Фасад 7-1



Фасад 7-1

Выполнил	Новоселов	Подпись	Дата	Торговое здание по адресу: Ленинский район, проспект Карла Маркса, д. 47		
Проверил	Воронин	<i>[Signature]</i>	Дата			
				Фотофиксация существующего состояния	Разработчик	Лист
				ООО "Архитектурное бюро Максима Воронина"		18



Фасад 1-7



Фасад 1-7



Фасад 7-1



Фасад 7-1

Выполнил	Новоселов	Подпись	Дата	Торговое здание по адресу: Ленинский район, проспект Карла Маркса, д. 47		
Проверил	Воронин	<i>[Signature]</i>	Дата			
				Фотофиксация существующего состояния фасадов. Главный фасад, боковые фасады, дворовой фасад, кровля.	Разработчик	Лист
					ООО "Архитектурное бюро Максима Воронина"	19



Фасад В-А



Фасад В-А



Фасад 1-7



Фасад 7-1

		Подпись	Дата	Торговое здание по адресу: Ленинский район, проспект Карла Маркса, д. 47			
Выполнил	Новоселов	<i>[Signature]</i>	Дата				
Проверил	Воронин	<i>[Signature]</i>	Дата	Фотофиксация существующего состояния фасадов. Главный фасад, боковые фасады, дворовой фасад, кровля.		Разработчик ООО "Архитектурное бюро Максима Воронина"	Лист 20